

Vyúčtovacia faktúra za dodávku a distribúciu elektriny

Doklad o oprave základu dane

Rozpis distribuovanej spotreby vypočítanej podľa určeného meradla

Elektromer číslo 450597	Činný - odber		Jalový - odber		Jalový - dodávka	
Násobiteľ kW	1,0000		0,0000		0,0000	
Násobiteľ kWh - kvarh	1,0000		1,0000		1,0000	
Stavy (od - do)	Počiatkový 01.07.2016	Konečný 31.07.2016	Počiatkový 01.07.2016	Konečný 31.07.2016	Počiatkový 01.07.2016	Konečný 31.07.2016
Nameraný výkon kW	0,00	0,00				
Nameraný výkon 24h.	935,69	958,17				
Špičkový tarif	0	0	0	0		
Vysoký tarif	181 384	185 454	136 825	141 332	14	14
Vysoký tarif - víkend	0	0	0	0	0	0
Nízky tarif	63 454	64 263	60 000	61 840	0	0
Nízky tarif - víkend	0	0	0	0	0	0
Odobrané množstvo	kWh		kvarh		kvarh	
Nameraný výkon kW	0,00					
Nameraný výkon 24h.	22,48					
Špičkový tarif	0		0			
Vysoký tarif	4 070		4 507		0	
Vysoký tarif - víkend	0		0		0	
Nízky tarif	809		1 840		0	
Nízky tarif - víkend	0		0		0	

Rekapitulácia odobraného množstva

Položka	(kW)	ŠT (kWh)	VT (kWh)	NT (kWh)	Odber (kvarh)	Dodávka (kvarh)	Víkend VT (kWh)	Víkend NT (kWh)
Namerané	22,00	0	4 070	809	6 347	0	0	0
Vložené	0,00	0	0	0	0	0	0	0
Transformačné straty	0,00	0	163	32	0	0	0	0
Výsledné	22,00	0	4 233	841	6 347	0	0	0

Vyhodnotenie účinníka: $\text{tg } \varphi = \frac{6\,347}{5\,074} + \frac{0}{5\,074} = 1,251$

Oznamy zákazníkom

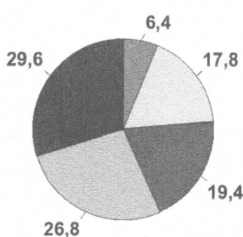
Stredoslovenská energetika, a.s. informuje koncového odberateľa elektriny, že je oprávnený predložiť Úradu pre reguláciu sieťových odvetví na alternatívne riešenie spor s regulovaným subjektom, ktorý je dodávateľom elektriny alebo prevádzkovateľom distribučnej sústavy, ak sa ohľadom predmetu sporu uskutočnilo reklamačné konanie a koncový odberateľ elektriny nesúhlasí s výsledkom reklamácie alebo so spôsobom jej vybavenia; možnosť obrátiť sa na súd tým nie je dotknutá.

Dôležité informácie o zvyšovaní energetickej efektívnosti a spotrebe energie nájdete na www.sse.sk, www.cenaenergie.sk.

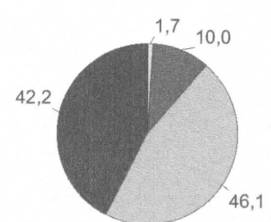
Podiel primárnych zdrojov na celkovej spotrebe elektriny v %

Primárne zdroje (Obnoviteľné zdroje)

Podiel jednotlivých obnoviteľných zdrojov na obnoviteľných zdrojoch celkom v %



Podiel (%)	Zdroj
29,6 %	Jadrové palivo
26,8 %	Voda (VE s výkonom nad 5 MW)
19,4 %	Obnoviteľné zdroje
8,2 %	Slnecná energia
9,0 %	Biomasa, bioplyn
1,9 %	Voda (MVE s výkonom do 5 MW)
0,3 %	Vietor
0,0 %	Iné obnoviteľné zdroje
17,8 %	Uhlie
6,4 %	Zemný plyn
0,0 %	Iné zdroje



Údaj o podiele primárnych zdrojov na celkovom množstve dodanej elektriny v % je za obdobie roku 2015. Vyhodnotenie štandardov kvality dodávky elektriny a informácie o dopade vyrobenej a dodanej elektriny na životné prostredie nájdete na stránke www.sse.sk.