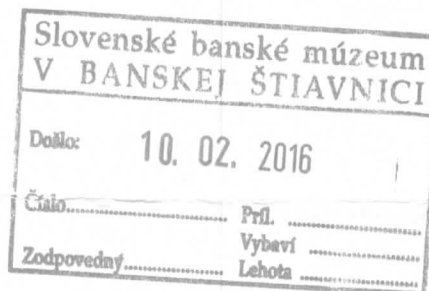


Vyúčtovacia faktúra za dodávku a distribúciu elektriny
Doklad o oprave základu dane
B2B (NN P)sse101112_2015MM
Dátum podania: 08.02.2016POŠTOVNÉ ÚVEROVANÉ
960 02 Zvolen 2
236 -300 H**Dodávateľ**Stredoslovenská energetika, a.s.
Pri Rajčianke 8591/4B
010 47 ŽilinaIČO: 36 403 008
DIČ: 2020106682
IČ DPH: SK2020106682Bankové spojenie: VÚB Banka, a.s.
Účet: 702432/0200
IBAN: SK91 0200 0000 0000 0070 2432, BIC: SUBASKBX
CID: SK57ZZZ70000000017Zapísaná v Obchodnom registri
Okresného súdu Žilina
Oddiel: Sa, Vložka číslo: 10328/LSlovenské banské múzeum
Kammerhofská 2
969 01 Banská Štiavnica

24406837-1-2

OdberateľSlovenské banské múzeum
Kammerhofská 2
969 01 Banská ŠtiavnicaIČO: 35998652
DIČ: 2021131189

Číslo zmluvného účtu: 1300003939

**Údaje o odbernom mieste**

Číslo odberného miesta: 6217574

Slovenské banské múzeum -BERGERICHT
Námestie sv. Trojice 47 - HO
969 01 Banská ŠtiavnicaEIC: 24ZSS62175740000
Číslo zmluvy: 35998652/1/16
Produkt: 1 T Normál
Sadzba za distribúciu elektriny: C2 jednopásmová sadzba**Variabilný symbol:****6217574063****Poradové číslo faktúry:**

9161151121

Fakturačné obdobie:

01.01.2016 - 31.01.2016

Spôsob úhrady:

Prevodný príkaz

Poradové číslo pôvodnej faktúry:

130001214006

Dátum vyhotovenia:

03.02.2016

Dátum odoslania:

04.02.2016

Dátum splatnosti:

24.02.2016

Dátum dodania:

03.02.2016

Finančné vysporiadanie**Účtovné položky**Spolu za dodávku a distribúciu elektriny
Zaplatené preddavkové platby**Celkom vrátane DPH (€)**

789,04

-280,00

NEDOPLATOK**509,04**Na základe Vami podpísanej kompenzácie daňových dokladov túto platbu **NEPLAŤTE!** Platobný styk realizujte až na základe **Rekapitulácie faktúr.****Bankové spojenie a účty Stredoslovenskej energetiky, a.s.**

VÚB Banka, a.s.	702432/0200	SK91 0200 0000 0000 0070 2432	SUBASKBX
Československá obchodná banka, a.s.	202476883/7500	SK05 7500 0000 0002 0247 6883	CEKOSKBX
UniCredit Bank Slovakia, a.s.	6618321014/1111	SK68 1111 0000 0066 1832 1014	UNCRSKBX
Tatra banka, akciová spoločnosť	2621150449/1100	SK68 1100 0000 0026 2115 0449	TATRSKBX
Slovenská sporiteľňa, a.s.	0423703090/0900	SK32 0900 0000 0004 2370 3090	GIBASKBX

KontaktVaša kontaktná osoba: **Ladislav Mészáros**, telefón: **0907822034**E-mail: **ladislav.meszaros@sse.sk**, adresa pracoviska: Kubínyho námestie 9, 984 80 LučenecWeb: **www.sse.sk**, poruchová linka: **0800 159 000** (pre prevádzku distribučnej siete 24 hodín 7 dní v týždni)SMS notifikácie z tel. 0915 246 246, aktivácia elektronickej faktúry: **www.sse.sk/e-form**Strana
1 / 3

Vyúčtovacia faktúra za dodávku a distribúciu elektriny

Doklad o oprave základu dane

Prehľad uhradených preddavkových platieb

Dátum	Čiastka (€)
14.01.2016	280,00

Údaje pre DPH

Sadzba DPH	Základ dane (€)	DPH (€)	Celkom (€)
Dohodnuté preddavky za opakované dodávanie tovaru			
20%	233,33	46,67	280,00
Celkové dodanie			
20%	657,53	131,51	789,04
Doúčtovanie dodania			
20%	424,20	84,84	509,04



Ing. Juraj Doležal
riaditeľ sekcie
Financie

Kontakt

Vaša kontaktná osoba: **Ladislav Mészáros**, telefón: **0907822034**
E-mail: **ladislav.mezaros@sse.sk**, adresa pracoviska: Kubínyiho námestie 9, 984 80 Lučenec
Web: **www.sse.sk**, poruchová linka: **0800 159 000** (pre prevádzku distribučnej siete 24 hodín 7 dní v týždni)
SMS notifikácie z tel. 0915 246 246, aktivácia elektronickej faktúry: **www.sse.sk/e-form**

Vyúčtovacia faktúra za dodávku a distribúciu elektriny

Doklad o oprave základu dane

Namerané hodnoty

Typ spotreby	Číslo elektromera	Dátum odpočtu	Počiatkový stav	Konečný stav	Fakturačný násobiteľ	Korekcia spotreby	Spotreba (kWh)
Rok 2016							
Meranie, jednotarif	7871227	31.01.2016	219 961	224 304	1,000	0	4 343

Rozpis fakturácie za dodávku a distribúciu elektriny

Dodávka silovej elektriny	Jednotka	Množstvo	Cena za jednotku bez DPH (€)	Celkom bez DPH (€)
Rok 2016				
Odpočtové obdobie 01.01.2016 - 31.01.2016				
Dodávka JT	MWh	4,34300	39,5500	171,77
Spotrebná daň z elektriny §9. 1a	MWh	4,34300	1,3200	5,73
Spolu za dodávku silovej elektriny				177,50

Distribúcia a regulované poplatky	Jednotka	Množstvo	Cena za jednotku bez DPH (€)	Celkom bez DPH (€)
Rok 2016				
Odpočtové obdobie 01.01.2016 - 31.01.2016				
Platba za distribuované množstvo elektriny	MWh	4,34300	65,9800	286,55
Tarifa za straty pri distribúcii elektriny	MWh	4,34300	7,7778	33,78
Tarifa za prevádzkovanie systému	MWh	4,34300	22,9000	99,45
Tarifa za systémové služby	MWh	4,34300	7,0500	30,62
NJF efektívna sadzba odvodu na krytie dlhu za príslušný rok	MWh	4,34300	3,2100	13,94
Mesačná platba za príkon - istič nad 3x50 A do 3x63 A vrátane	Mesiac	1,00000	15,6900	15,69
Spolu za distribúciu a regulované poplatky				480,03
Spolu za dodávku a distribúciu elektriny				657,53

História dodávky elektriny

Obdobie	VT (kWh)	NT (kWh)	0 kWh	1 100	2 200	3 300	4 400
01.01.2016 - 31.01.2016	4 343	0					
01.12.2015 - 31.12.2015	1 618	0					
01.11.2015 - 30.11.2015	1 657	0					
01.10.2015 - 31.10.2015	1 509	0					

Oznamy zákazníkom

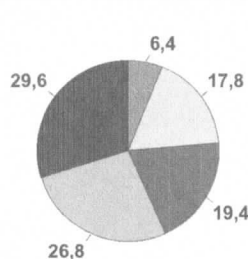
Stredoslovenská energetika, a.s. informuje koncového odberateľa elektriny, že je oprávnený predložiť Úradu pre reguláciu sieťových odvetví na alternatívne riešenie spor s regulovaným subjektom, ktorý je dodávateľom elektriny alebo prevádzkovateľom distribučnej sústavy, ak sa ohľadom predmetu sporu uskutočnilo reklamačné konanie a koncový odberateľ elektriny nesúhlasí s výsledkom reklamácie alebo so spôsobom jej vybavenia; možnosť obrátiť sa na súd tým nie je dotknutá.

Dôležité informácie o zvyšovaní energetickej efektívnosti a spotrebe energie nájdete na www.sse.sk, www.cenaenergie.sk.

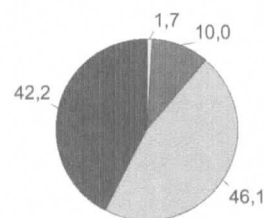
Podiel primárnych zdrojov na celkovej spotrebe elektriny v %

Primárne zdroje (Obnoviteľné zdroje)

Podiel jednotlivých obnoviteľných zdrojov na obnoviteľných zdrojoch celkom v %



■ 29,6 %	Jadrové palivo	■ 42,2 %
■ 26,8 %	Voda (VE s výkonom nad 5 MW)	■ 46,1 %
■ 19,4 %	Obnoviteľné zdroje	■ 10,0 %
8,2 %	Sínečná energia	■ 1,7 %
9,0 %	Biomasa, bioplyn	■ 0,0 %
1,9 %	Voda (MVE s výkonom do 5 MW)	
0,3 %	Vietor	
0,0 %	Iné obnoviteľné zdroje	
■ 17,8 %	Uhlie	
■ 6,4 %	Zemný plyn	
■ 0,0 %	Iné zdroje	



Údaj o podiele primárnych zdrojov na celkovom množstve dodanej elektriny v % je za obdobie roku 2015. Vyhodnotenie štandardov kvality dodávky elektriny a informácie o dopade vyrobenej a dodanej elektriny na životné prostredie nájdete na stránke www.sse.sk.

