

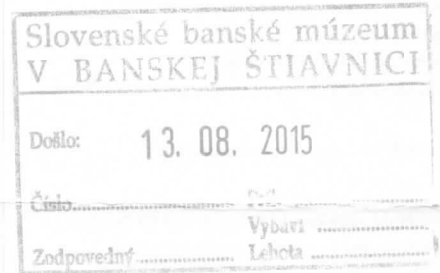
Vyúčtovacia faktúra za dodávku a distribúciu elektriny
Doklad o oprave základu dane
B2B (NN P)
Dodávateľ

 Stredoslovenská energetika, a.s.
 Pri Rajčianke 8591/4B
 010 47 Žilina

 IČO: 36 403 008
 DIČ: 2020106682
 IČ DPH: SK2020106682

 Bankové spojenie: VÚB Banka, a.s.
 Účet: 702432/0200
 IBAN: SK91 0200 0000 0000 0070 2432, BIC: SUBASKBX
 CID: SK57ZZZ700000000017

 Zapísaná v Obchodnom registri
 Okresného súdu Žilina
 Oddiel: Sa, Vložka číslo: 10328/L

 Slovenské banké múzeum
 Kammerhofská 2
 969 01 Banská Štiavnica

Odberateľ

 Slovenské banké múzeum
 Kammerhofská 2
 969 01 Banská Štiavnica

 IČO: 35998652
 DIČ: 2021131189

Číslo zmluvného účtu: 1300003939

Údaje o odbernom mieste

Číslo odberného miesta: 6217574

 Slovenské banké múzeum -BERGERICHT
 Námestie sv. Trojice 47 - HO
 969 01 Banská Štiavnica

 EIC: 24ZSS62175740000
 Číslo zmluvy: 35998652/1/15
 Produkt: 1 T Normál
 Sadzba za distribúciu elektriny: C2 jednopásmová sadzba

Variabilný symbol:
6217574057
Poradové číslo faktúry:
9154653347
Fakturačné obdobie:
01.07.2015 - 31.07.2015
Spôsob úhrady:
Prevodný príkaz
Poradové číslo pôvodnej faktúry:
130001040266
Dátum vyhotovenia:
05.08.2015
Dátum odoslania:
06.08.2015
Dátum splatnosti:
24.08.2015
Dátum dodania:
05.08.2015
Finančné vysporiadanie

Účtovné položky	Celkom vrátane DPH (€)
Spolu za dodávku a distribúciu elektriny	348,94
Zaplatené preddavkové platby	-339,00
NEDOPLATOK	9,94

 Na základe Vami podpísanej kompenzácie daňových dokladov túto platbu **NEPLAŤTE!** Platobný styk realizujte až na základe **Rekapitulácie faktúr.**
Bankové spojenie a účty Stredoslovenskej energetiky, a.s.

VÚB Banka, a.s.	702432/0200	SK91 0200 0000 0000 0070 2432	SUBASKBX
Československá obchodná banka, a.s.	202476883/7500	SK05 7500 0000 0002 0247 6883	CEKOSKBX
UniCredit Bank Slovakia, a.s.	6618321014/1111	SK68 1111 0000 0066 1832 1014	UNCRSKBX
Tatra banka, akciová spoločnosť	2621150449/1100	SK68 1100 0000 0026 2115 0449	TATRSKBX
Slovenská sporiteľňa, a.s.	0423703090/0900	SK32 0900 0000 0004 2370 3090	GIBASKBX

Prehľad uhradených preddavkových platieb

Dátum	Čiastka (€)
16.07.2015	339,00

Údaje pre DPH

Sadzba DPH	Základ dane (€)	DPH (€)	Celkom (€)
Dohodnuté preddavky za opakované dodávanie tovaru			
20%	282,50	56,50	339,00
Celkové dodanie			
20%	290,78	58,16	348,94
Doúčtovanie dodania			
20%	8,28	1,66	9,94



 Ing. Juraj Doležal
 riaditeľ sekcie
 Financie

Kontakt

 Vaša kontaktná osoba: **Ladislav Mészáros**, telefón: **0907822034**
 E-mail: **ladislav.meszaros@sse.sk**, adresa pracoviska: Kubínyho námestie 9, 984 80 Lučenec
 Web: **www.sse.sk**, poruchová linka: **0800 159 000** (pre prevádzku distribučnej siete 24 hodín 7 dní v týždni)
 SMS notifikácie z tel. 0915 246 246, aktivácia elektronickej faktúry: **www.sse.sk/e-form**

Vyúčtovacia faktúra za dodávku a distribúciu elektriny

Doklad o oprave základu dane

Namerané hodnoty

Typ spotreby	Číslo elektromera	Dátum odpočtu	Počiatkový stav	Konečný stav	Fakturačný násobiteľ	Korekcia spotreby	Spotreba (kWh)
Rok 2015							
Meranie, jednotarif	7871227	31.07.2015	210 191	211 957	1,000	0	1 766

Rozpis fakturácie za dodávku a distribúciu elektriny

Dodávka silovej elektriny	Jednotka	Množstvo	Cena za jednotku bez DPH (€)	Celkom bez DPH (€)
Rok 2015				
Odpočtové obdobie 01.07.2015 - 31.07.2015				
Dodávka JT	MWh	1,76600	47,8000	84,41
Spotrebná daň z elektriny §9. 1a	MWh	1,76600	1,3200	2,33
Spolu za dodávku silovej elektriny				86,74

Distribúcia a regulované poplatky	Jednotka	Množstvo	Cena za jednotku bez DPH (€)	Celkom bez DPH (€)
Rok 2015				
Odpočtové obdobie 01.07.2015 - 31.07.2015				
Platba za distribuované množstvo elektriny	MWh	1,76600	66,0700	116,68
Tarifa za straty pri distribúcii elektriny	MWh	1,76600	7,8564	13,87
Tarifa za prevádzkovanie systému	MWh	1,76600	21,8200	38,53
Tarifa za systémové služby	MWh	1,76600	7,7000	13,60
NJF efektívna sadzba odvodu na krytie dlhu za príslušný rok	MWh	1,76600	3,2100	5,67
Mesačná platba za príkon - istič nad 3x50 A do 3x63 A vrátane	Mesiac	1,00000	15,6900	15,69
Spolu za distribúciu a regulované poplatky				204,04
Spolu za dodávku a distribúciu elektriny				290,78

História dodávky elektriny

Obdobie	VT (kWh)	NT (kWh)	0 kWh	450	900	1 350	1 800
01.07.2015 - 31.07.2015	1 766	0					
01.06.2015 - 30.06.2015	1 475	0					
01.05.2015 - 31.05.2015	1 269	0					
01.04.2015 - 30.04.2015	1 179	0					

Oznamy zákazníkom

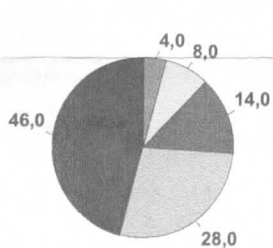
Stredoslovenská energetika, a.s. informuje koncového odberateľa elektriny, že je oprávnený predložiť Úradu pre reguláciu sieťových odvetví na mimosúdne riešenie spor s regulovaným subjektom, ktorý je dodávateľom elektriny alebo prevádzkovateľom distribučnej sústavy, ak sa ohľadom predmetu sporu uskutočnilo reklamačné konanie a koncový odberateľ elektriny nesúhlasí s výsledkom reklamácie alebo so spôsobom jej vybavenia; možnosť obrátiť sa na súd tým nie je dotknutá.

Dôležité informácie o zvyšovaní energetickej efektívnosti a spotrebe energie nájdete na www.setrime-elektro.sk, www.cenaenergie.sk.

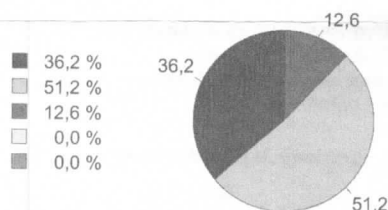
Podiel primárnych zdrojov na celkovej spotrebe elektriny v %

Primárne zdroje (Obnoviteľné zdroje)

Podiel jednotlivých obnoviteľných zdrojov na obnoviteľných zdrojoch celkom v %



Podiel (%)	Zdroj
46,0	Jadrové palivo
28,0	Voda (VE s výkonom nad 5 MW)
14,0	Obnoviteľné zdroje
5,0	Slnecná energia
7,0	Biomasa, bioplyn
2,0	Voda (MVE s výkonom do 5 MW)
0,0	Vietor
0,0	Iné obnoviteľné zdroje
8,0	Uhlie
4,0	Zemný plyn
0,0	Iné zdroje



Údaj o podiele primárnych zdrojov na celkovom množstve dodanej elektriny v % je za obdobie roku 2014. Vyhodnotenie štandardov kvality dodávky elektriny a informácie o dopade vyrobenej a dodanej elektriny na životné prostredie nájdete na stránke www.sse.sk.