

**Vyúčtovacia faktúra za dodávku a distribúciu elektriny**  
**Doklad o oprave základu dane**  
**B2B (NN P)**

09715\_2  
 CRW6bBS01/C01 970/2/12/ F-337

377-6



**Dodávateľ**

Stredoslovenská energetika, a.s.  
 Pri Rajčianke 8591/4B  
 010 47 Žilina

IČO: 36 403 008  
 DIČ: 2020106682  
 IČ DPH: SK2020106682

Bankové spojenie: VÚB Banka, a.s.  
 Účet: 702432/0200  
 IBAN: SK91 0200 0000 0000 0070 2432, BIC: SUBASKBX  
 CID: SK57ZZZ70000000017

Zapísaná v Obchodnom registri  
 Okresného súdu Žilina  
 Oddiel: Sa, Vložka číslo: 10328/L

**Odberateľ**

Slovenské banké múzeum  
 Kammerhofská 2  
 969 01 Banská Štiavnica

IČO: 35998652  
 DIČ: 2021131189

Číslo zmluvného účtu: 1300003939

**Údaje o odbernom mieste**

Číslo odberného miesta: 6217546

Slovenské banké múzeum - GALÉRIA -  
 Námestie sv. Trojice 17 - 0 0  
 969 01 Banská Štiavnica

EIC: 24ZSS6217546000W  
 Číslo zmluvy: 35998652/1/15  
 Produkt: 1 T Normál

Sadzba za distribúciu elektriny: C2 jednopásmová sadzba

**Finančné vysporiadanie**

Účtovné položky	Celkom vrátane DPH (€)
Spolu za dodávku a distribúciu elektriny	256,80
Zaplatené preddavkové platby	-192,00
<b>NEDOPLATOK</b>	<b>64,80</b>

Na základe Vami podpísanej kompenzácie daňových dokladov túto platbu **NEPLAŤTE!** Platobný styk realizujte až na základe **Rekapitulácie faktúr.**

**Bankové spojenie a účty Stredoslovenskej energetiky, a.s.**

VÚB Banka, a.s.	702432/0200	SK91 0200 0000 0000 0070 2432	SUBASKBX
Československá obchodná banka, a.s.	202476883/7500	SK05 7500 0000 0002 0247 6883	CEKOSK BX
UniCredit Bank Slovakia, a.s.	6618321014/1111	SK68 1111 0000 0066 1832 1014	UNCRSK BX
Tatra banka, akciová spoločnosť	2621150449/1100	SK68 1100 0000 0026 2115 0449	TATRSK BX
Slovenská sporiteľňa, a.s.	0423703090/0900	SK32 0900 0000 0004 2370 3090	GIBASK BX

**Prehľad uhradených preddavkových platieb**

Dátum	Čiastka (€)
16.07.2015	192,00

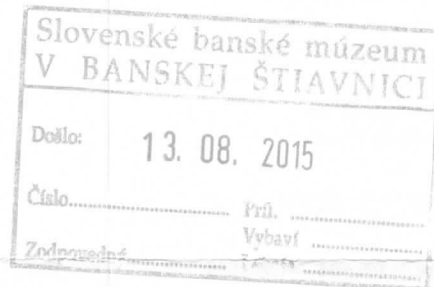
**Údaje pre DPH**

Sadzba DPH	Základ dane (€)	DPH (€)	Celkom (€)
<b>Dohodnuté preddavky za opakované dodávanie tovaru</b>			
20%	160,00	32,00	192,00
<b>Celkové dodanie</b>			
20%	214,00	42,80	256,80
<b>Doúčtovanie dodania</b>			
20%	54,00	10,80	64,80

**Kontakt**

Vaša kontaktná osoba: **Ladislav Mészáros**, telefón: **0907822034**  
 E-mail: **ladislav.mezzaros@sse.sk**, adresa pracoviska: Kubinyiho námestie 9, 984 80 Lučenec  
 Web: **www.sse.sk**, poruchová linka: **0800 159 000** (pre prevádzku distribučnej siete 24 hodín 7 dní v týždni)  
 SMS notifikácie z tel. 0915 246 246, aktivácia elektronickej faktúry: **www.sse.sk/e-form**

Slovenské banké múzeum  
 Kammerhofská 2  
 969 01 Banská Štiavnica



**Variabilný symbol:** 6217546057  
**Poradové číslo faktúry:** 9154653346  
**Fakturačné obdobie:** 01.07.2015 - 31.07.2015  
**Spôsob úhrady:** Prevodný príkaz  
 Poradové číslo pôvodnej faktúry: 130001040265  
 Dátum vyhotovenia: 05.08.2015  
 Dátum odoslania: 06.08.2015  
 Dátum splatnosti: 24.08.2015  
 Dátum dodania: 05.08.2015



Ing. Juraj Doležal  
 riaditeľ sekcie  
 Financie

# Vyúčtovacia faktúra za dodávku a distribúciu elektriny

## Doklad o oprave základu dane

### Namerané hodnoty

Typ spotreby	Číslo elektromera	Dátum odpočtu	Počiatkový stav	Konečný stav	Fakturačný násobiteľ	Korekcia spotreby	Spotreba (kWh)
Rok 2015							
Meranie, jednotarif	8043966	31.07.2015	288 446	289 719	1,000	0	1 273

### Rozpis fakturácie za dodávku a distribúciu elektriny

Dodávka silovej elektriny	Jednotka	Množstvo	Cena za jednotku bez DPH (€)	Celkom bez DPH (€)
Rok 2015				
Odpočtové obdobie 01.07.2015 - 31.07.2015				
Dodávka JT	MWh	1,27300	47,8000	60,85
Spotrebná daň z elektriny §9. 1a	MWh	1,27300	1,3200	1,68
Spolu za dodávku silovej elektriny				62,53
Distribúcia a regulované poplatky	Jednotka	Množstvo	Cena za jednotku bez DPH (€)	Celkom bez DPH (€)
Rok 2015				
Odpočtové obdobie 01.07.2015 - 31.07.2015				
Platba za distribuované množstvo elektriny	MWh	1,27300	66,0700	84,11
Tarifa za straty pri distribúcii elektriny	MWh	1,27300	7,8564	10,00
Tarifa za prevádzkovanie systému	MWh	1,27300	21,8200	27,78
Tarifa za systémové služby	MWh	1,27300	7,7000	9,80
NJF efektívna sadzba odvodu na krytie dlhu za príslušný rok	MWh	1,27300	3,2100	4,09
Mesačná platba za príkon - istič nad 3x50 A do 3x63 A vrátane	Mesiac	1,00000	15,6900	15,69
Spolu za distribúciu a regulované poplatky				151,47
<b>Spolu za dodávku a distribúciu elektriny</b>				<b>214,00</b>

### História dodávky elektriny

Obdobie	VT (kWh)	NT (kWh)	0 kWh	375	750	1 125	1 500
01.07.2015 - 31.07.2015	1 273	0					
01.06.2015 - 30.06.2015	1 411	0					
01.05.2015 - 31.05.2015	874	0					
01.04.2015 - 30.04.2015	1 201	0					

### Oznamy zákazníkom

Stredoslovenská energetika, a.s. informuje koncového odberateľa elektriny, že je oprávnený predložiť Úradu pre reguláciu sieťových odvetví na mimosúdne riešenie spor s regulovaným subjektom, ktorý je dodávateľom elektriny alebo prevádzkovateľom distribučnej sústavy, ak sa ohľadom predmetu sporu uskutočnilo reklamačné konanie a koncový odberateľ elektriny nesúhlasí s výsledkom reklamácie alebo so spôsobom jej vybavenia; možnosť obrátiť sa na súd tým nie je dotknutá.

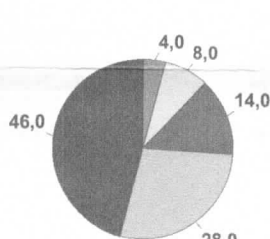
Dôležité informácie o zvyšovaní energetickej efektívnosti a spotrebe energie nájdete na [www.setrime-elektro.sk](http://www.setrime-elektro.sk), [www.cenaenergie.sk](http://www.cenaenergie.sk).

### Podiel primárnych zdrojov

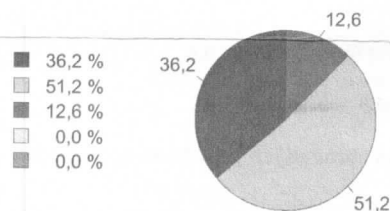
na celkovej spotrebe elektriny v %

Primárne zdroje  
(Obnoviteľné zdroje)

Podiel jednotlivých obnoviteľných zdrojov  
na obnoviteľných zdrojoch celkom v %



Podiel (%)	Zdroj
46,0 %	Jadrové palivo
28,0 %	Voda (VE s výkonom nad 5 MW)
14,0 %	Obnoviteľné zdroje
5,0 %	Slnecná energia
7,0 %	Biomasa, bioplyn
2,0 %	Voda (MVE s výkonom do 5 MW)
0,0 %	Vietor
0,0 %	Iné obnoviteľné zdroje
8,0 %	Uhlie
4,0 %	Zemný plyn
0,0 %	Iné zdroje



Údaj o podiele primárnych zdrojov na celkovom množstve dodanej elektriny v % je za obdobie roku 2014. Vyhodnotenie štandardov kvality dodávky elektriny a informácie o dopade vyrobenej a dodanej elektriny na životné prostredie nájdete na stránke [www.sse.sk](http://www.sse.sk).